

Expeditionsmobil/Reisen Expedition Vehicle Overland Travel Experience

Sie sind hier: [Bildergalerie](#) / [Endlich sind Christiane und Enzo da!](#)

Von Chile nach Argentinien und zurück



Das Wahrzeichen Vicunas,...



...



Hier gibt es zwar kein C...



Der kleine Junge übt sc...



Durch ein Teleskop suche...



Die Sternwarte Mamalluca...



Das Teleskop von Mamalluca...



...



...



...



...



...



Ein Obststand direkt an ...



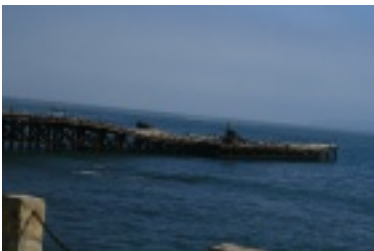
Nur gucken, aber nicht b...



Strand von Los Vilos...



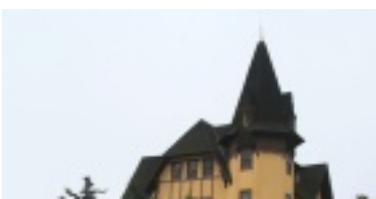
Viele kleine Buchten wie...



...



...



Papudo sieht fast ein bi...



Lella bei der Kontaktauf...



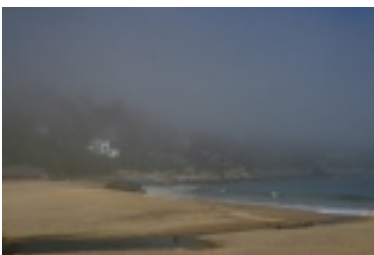
...



...



Der Strand von Zapallar ...



...



...



Wir machen Stopp an eine...



...



...



...



...



Der Sunshine-Club von Vi...

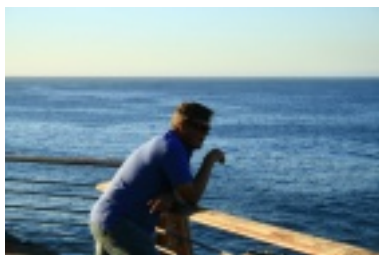


Es ist leider schon zu k...

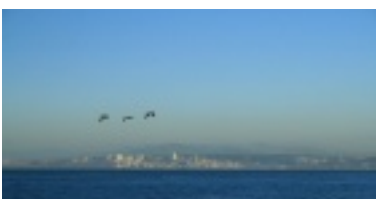




Viña del Mar durchfahre...



Die wartenden Schiffe in...



...



...



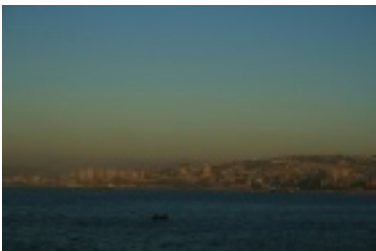
Das Tesomobil in Valpara...



...



...



Valparaíso in der Abend...



...



...



Richtige Totenhäuser gi...



Der Küstennebel liegt s...



Zu Gast bei Don Jorge...



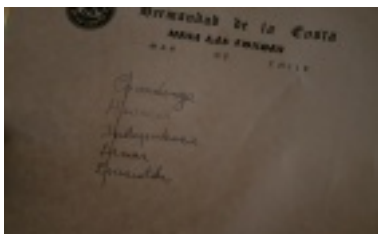
...



Thomas in einer alten Dr...



...



Die Namen der in die chi...



Die schönen Aguas Terma...



Die schneebedeckten Berg...



...



Tritrallalla - unser ...



Da sind wir!...



Es gibt tolle Geschenke ...



Die einen joggen, die an...



Algen werden hier gesamm...



...um sie nach Asien zu ...



Wir werfen einen Blick a...



...



...



...



...



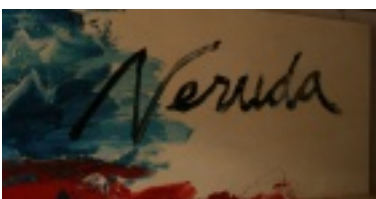
...

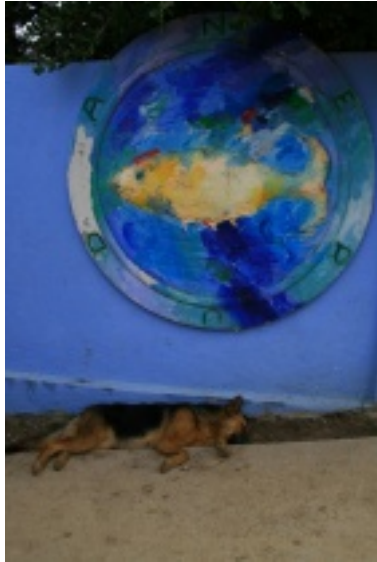


...



...





Ein Grund zum Anstoßen ...



Hier werden die Vorräte...



Christiane weicht uns in ...



Eindrücke aus Valparaíso...



...



...



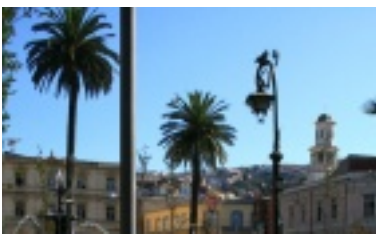
...



...



...





...



Einer von 16 Aufzügen i...



...



...



...



...



...



Die geschmückte Aussich...



Der Hafen von Valparaís...



Die Ladekräne wie Statu...



...



"Stellt euch mal zum Fot...



...



...



Auch hier begegnet uns e...



...

Bilder 1 bis 99 von 187 [[≤](#) [1](#) [2](#) [≥](#)]