

## Expeditionsmobil/Reisen Expedition Vehicle Overland Travel Experience

Sie sind hier: [Bildergalerie](#) / [Ein Ausflug mit dem Chepe](#)

Durch die Kupferschlucht über eine der beeindruckendsten Zugverbindungen der Welt!



Sandra, Raphael und Thom...



...



...



Señora Lidia bewacht ni...



Lupita meint, ein Schnau...



Seltsamer Müll im Eimer...



Wir freuen uns auf kühl...



Lella frühstückt Tacos...



...



...



Die überall herumstehen...



...



...



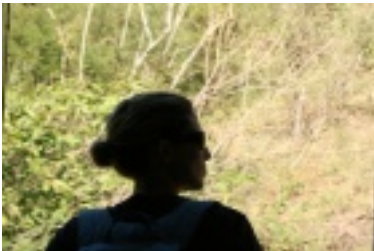
...



...



Sierra Madre Occidental...



Lella wagt mal den Blick...



...



Unzählige Tunnel .....



...



... und dutzende Brücke...



...



...



...



...



...



Tarahumara-Frauen und -M...





...



...



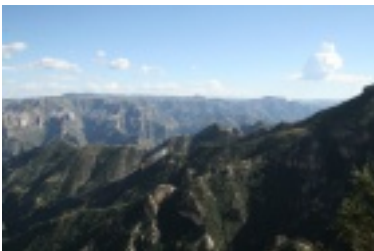
...



...



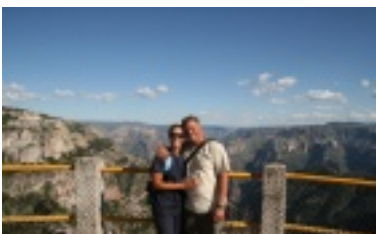
...



Tiefblicke in die Barran...



...



...



Siesta einmal anders....



...



...



...



...



...



Creel auf 2400 Metern H?...



...



Schaukeln vor unserem Ho...



Lumpi geleitet uns über...



Die alte Dorfkirche von ...



...



...



...



...



...



So kann man auch von der...



...



...



...





...



Leckere Tacos in Divisad...



...



...



Der Chepe wird von groß...



...



...



...



...



...



...



...



...



...



Einige Wagons finden sic...



...



...



...



...



...



...



...



Feuerspucken an der Ampe...



Feuerspuckender DJ...



Und wie hoch ist die Br?...



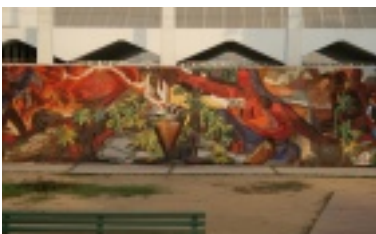
Jeder Mitfahrer bekommt ...



...



...





...



Um Lomita ist einiges lo...



...



Der fünfzehnte Geburtst...